

KALTASPHALT

Gebrauchsfertig u. sofort befahrbar



25 kg



BITERIP ist ein ideales Produkt im Bereich der Straßeninstandhaltung und -reparatur!



BITERIP

BITERIP ist ein gebrauchsfertiger Kaltasphalt mit einem Mischgut aus Kalkstein (Sand und Splitt), Bitumen und Additiven, die speziell entwickelt und dosiert wurden, um die Haftung, Verarbeitungsfähigkeit und Haltbarkeit zu verbessern.

Artikel	Verbrauch	Lagerung	kg/Eimer	Eim./Pal.	UVP/Eimer
920094	16 kg/m ² /cm	6 Monate	25	30	

VORTEILE:

- Gebrauchsfertig
- Ermöglicht sichere Reparaturarbeiten
- Sofort begeh- u. befahrbar
- Einfache u. schnelle Anwendung
- Beständig gegen Witterungseinflüsse

LAGERUNG:

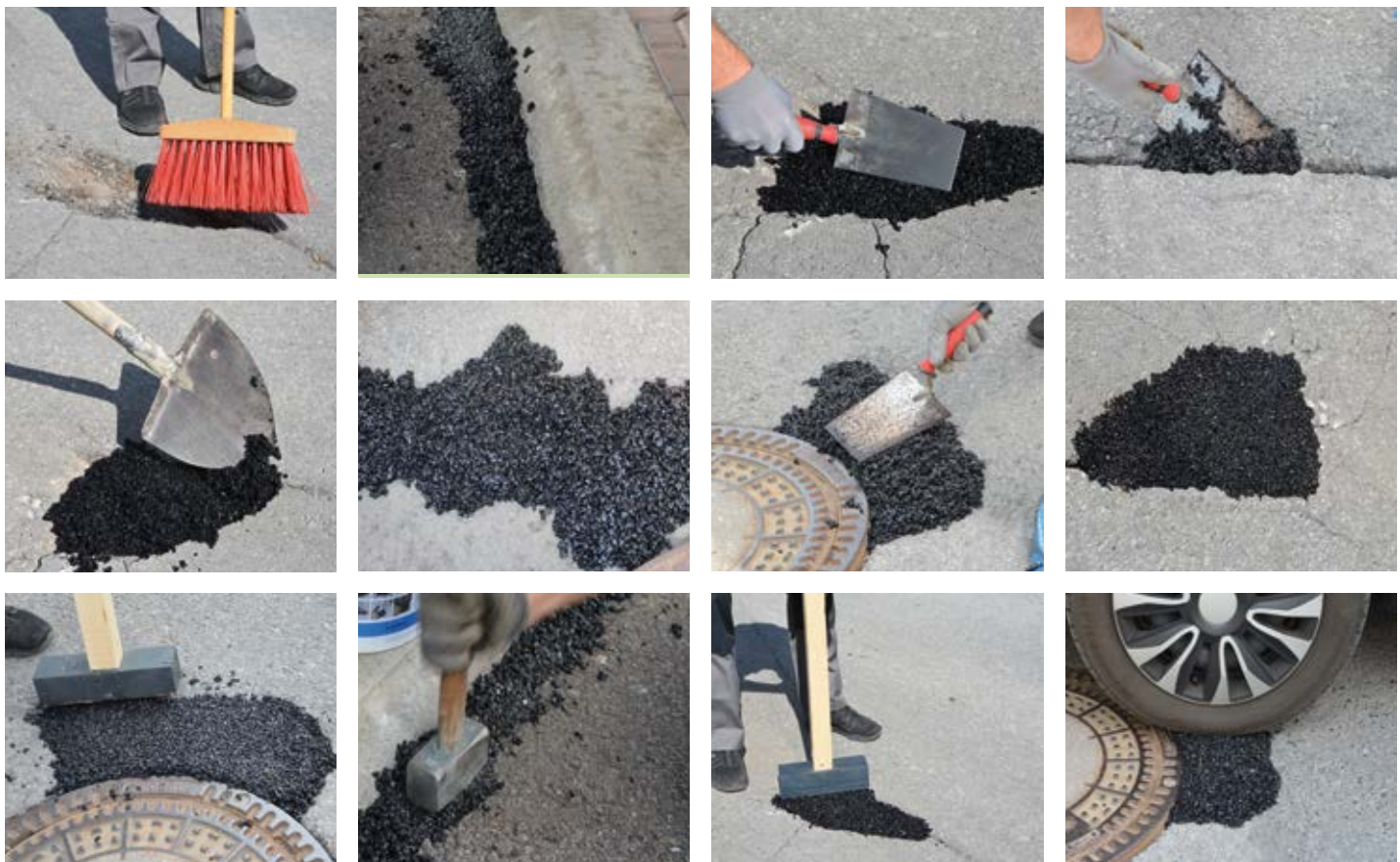
Originalverpackt, kann das Produkt sechs Monate lang im Freien gestapelt werden, ohne seine Eigenschaften zu verlieren. Im Falle einer Aushärtung reicht es aus, es in der Nacht vor der Verwendung an einen warmen Ort zu stellen.



25 kg Eimer

Technische Eigenschaften	BITERIP
Erscheinungsbild	bituminöses Asphaltgemisch
Farbe	Schwarz
Spezifisches Gewicht	1,6 kg/l
Auftragsstärke	2 bis 5 cm
Verbrauch	~16 kg/m ² /cm
Flammpunkt	> 230° C
Korngröße	2 - 10 mm
Befahrbarkeit	sofort
Lagerung im Freien	6 Monate

ANWENDUNG: Zum ausbessern von Löchern in asphaltierten Fahrbahnen und Plätzen. Der Arbeitsbereich wird sorgfältig mit einem Besen gereinigt, wobei alle Spuren von Staub, Steinen und anderen Fremdkörpern entfernt werden.



VERARBEITUNG: Das Verlegen und Anpressen des Materials erfolgt einfach von Hand mit den üblichen Werkzeugen, Schaufel oder Stampfer, aber Sie können auch Rüttelplatten oder eine schwere Rolle verwenden. Eine mit BITERIP reparierte Fläche kann sofort für den Verkehr genutzt werden, ohne dass darüberfahrende Fahrzeuge ein Anheben oder Abbröckeln verursachen. Die mechanische Beständigkeit des Gemisches nimmt mit der Zeit zu, die Aushärtung wird durch Hitze und Verkehr begünstigt.

EMPFEHLUNG: Um eine bessere Haftung mit dem Untergrund zu erreichen kann als Voranstrich **PRIMERTEC** verwendet werden. Ein Abstreuen mit feinem Sand verringert die Oberflächentrockenzeit und bietet einen Schutz beim Begehen unmittelbar nach der Verarbeitung.

IHR FACHHÄNDLER



A-6511 Zams - Maurenweg 15 - Tel.: +43 (0)5442 61178 - Mail: office@tecware.at - www.tecware.at