



BITULEVEL AB

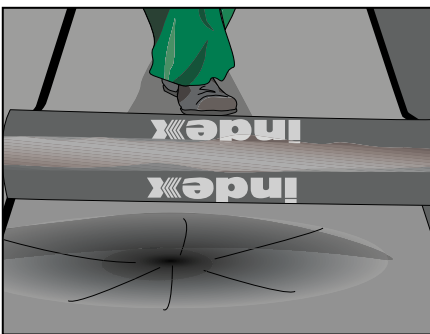
AUSGLEICHENDER ZWEIKOMPONENTEN-MÖRTEL
FÜR BITUMENABDICHTUNGEN
KORRIGIERT UNEBENHEITEN UND GEFÄLLE AUF BITUMENABDICHTUNGEN

Nivellierung

MERKMALE		UMWELTBELASTUNG	ANWENDUNG		HINWEISE	
ZWEIKOMPONENTIG	VEHIKEL WASSER		MIT RÜHRWERK ANRÜHREN	MIT KARTÄTSCHKE AUFTRAGEN	TROCKEN LAGERN	VOR FROST SCHÜTZEN

AUFGABENSTELLUNG

KORRIGIERT UNEBENHEITEN UND GEFÄLLE AUF BITUMENABDICHTUNGEN



PRODUKTBESCHREIBUNG

BITULEVEL AB ist ein ausgleichender Zweikomponenten-Mörtel mit optimalen Haftungseigenschaften auf alten und neuen Bitumenabdichtungen.

BITULEVEL AB besteht aus einer speziellen Bitumenmischung (Komponente B) und einem Zementbeton mit Zuschlägen in gewählter Körnung (Komponente A).

Das aus der Mischung erhaltene Produkt haftet auch in großen Stärken gut und schwindungsfrei auf der Bitumenabdichtung.

ANWENDUNGSBEREICHE

BITULEVEL AB dient zum Ausgleich und zur Korrektur von Gefällen auf alten und neuen Bitumenabdichtungen mit Stärken von 2 bis 40 mm, bevor eine neue Bitumenabdichtung verlegt wird.

Es können auf einfache Weise auch Anschlussprofile hergestellt werden.

VORTEILE

- Leicht zum Verlegen.
- Schwindungsfrei.

ANWENDUNG

• VORBEREITUNG DES UNTERGRUNDS

Staub und allgemeine Verunreinigungen durch Abwaschen der Bitumenabdichtung entfernen. Oberflächen mit Flamina-Schmelz- oder Glanzfolie müssen zuvor abgeflammt werden. Bitumenabdichtungen müssen immer gut auf dem Untergrund aufliegen und sauber sein; frei von Farben auf Aluminiumbasis und/oder eingefärbt.

• VORBEREITUNG DES UNTERGRUNDS

Komponente B in einen geeigneten Eimer geben und langsam die zementhaltige Komponente A hinzufügen, mit einer Bohrmaschine bei niedriger Geschwindigkeit vermischen, um Lufteinschlüsse zu vermeiden und eine homogene Masse mit plastischer Konsistenz zu erhalten. Gegebenenfalls etwas Wasser hinzufügen (1%), um die Masse fließfähiger zu machen, es ist aber vorzuziehen, zu diesem Zweck die Komponente A zu dosieren. Das vordosierte Produkt sollte nicht zu stark verdünnt oder angereichert werden.

• AUFTRAG

Das Produkt kann mit einer Glättkeile oder kleinen Leiste aufgetragen werden.

• VERBRAUCH

18 kg/m²×cm

• HINWEISE

- Das Produkt sofort nach der Vorbereitung verwenden.
- Die Lebensdauer der Masse nicht durch Hinzugabe und erneuter Vermischung mit Wasser verlängern.



TECHNISCHE DATEN

		BITULEVEL AB	
		Vorschriften	
		KOMPONENTE A	KOMPONENTE B
Erscheinungsbild		Pulver	Flüssig
Mischungsverhältnis		25	10
Rohdichte	EN 2811-1	1.60 ± 0.05 kg/L	1.00 ± 0.05 kg/L
Körnung		max 0.8 mm	—
Farbe		Braun	
Lagerung in Originalgebinden an trockenem Ort		12 Monate	
Gemischeigenschaften und Verarbeitbarkeit			
Rohdichte des Gemischs		1.70 ± 0.05 kg/L	
Topfzeit - bei 20°C (*)		15 Minuten	
Auftragsdicke		2 ÷ 40 mm	
Wartezeit – Zum Verlegen der neuen Abdichtung (*)		24 Stunden	
Verarbeitungstemperatur		+5°C ÷ +35°C	
Auftrag		manuelles	
Leistungseigenschaften		Produktleistungen	
Haftung am Untergrund - Bitumenabdichtung		> 0,5 N/mm ²	

Prüfbedingungen: Temperatur 23±2°C, 50±5% R.F. und Luftgeschwindigkeit im Prüfbereich <0,2 m/s. **Die angegebenen Daten können in Abhängigkeit der spezifischen Baustellenbedingungen variieren: Temperatur, Feuchtigkeit, Belüftung, Saugfähigkeit des Untergrunds.**

(*) Die angegebenen Zeiten können sich bei abnehmender oder zunehmender Temperatur verlängern oder verkürzen.

schaften und Anwendung der Produkte. Angesichts der zahlreichen Einsatzmöglichkeiten und der Gefahr der Überlagerung von Elementen, auf die wir keinen Einfluss haben, übernehmen wir keinerlei Haftung für die Resultate. Der Käufer muss auf eigene Verantwortung prüfen, ob sich das Produkt für den vorgesehenen Gebrauch eignet.

Die angegebenen Daten sind unverbindliche Durchschnittswerte, die sich auf die derzeitige Produktion beziehen. Die Firma Index S.p.A. kann sie jederzeit und unangekündigt ändern und auf den neuesten Stand bringen. Die Patschläge und technischen Informationen entsprechen unseren besten Kenntnissen in Bezug auf Eigen-

VERPACKUNGSFORM

BITULEVEL AB

- Komponente A: Sack 25 kg
- Komponente B: Behälter 10 kg

• SCHLAGEN SIE ZUM RICHTIGEN GEBRAUCH UNSERER PRODUKTE IN DEN TECHNISCHEN VORSCHRIFTEN VON INDEX NACH. • WENDEN SIE SICH FÜR WEITERE AUSKÜNFTE ODER BESONDERE VERWENDUNGSZWECKE AN UNSERE TECHNISCHE ABTEILUNG. •

<p style="text-align: center;">index Construction Systems and Products</p> <p style="text-align: center;">Via G. Rossini, 22 - 37060 Castel D'Azzano (VR) - Italy - C.P.67 Tel. (+39)045.8546201 - Fax (+39)045.518390</p>	<p>Internet: www.indexspa.it Informazioni Tecniche Commerciali tecom@indexspa.it Amministrazione e Segreteria index@indexspa.it E-mail Index Exportabteilung index.export@indexspa.it</p>		<p style="text-align: center;">UNI EN ISO 9001</p>	<p style="text-align: center;">UNI EN ISO 14001</p>	<p style="text-align: center;">socio del GBC Italia</p>	
---	--	--	---	--	---	--